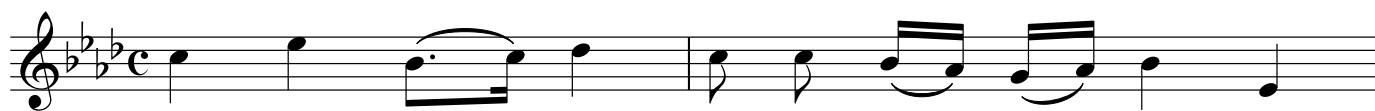


# Schlafe, schalfe (Wiegenlied)

Franz Schubert



Schla - fe, schla - fe, hol - der, sü - ßer\_\_\_ Kna - be,  
Schla - fe, schla - fe, in dem sü - ßen\_\_\_ Gra - be,  
Schla - fe, schla - fe, in der Flau - men\_\_\_ Scho - ße,

3



lei - se wiegt\_\_\_ dich dei - ner Mut - ter\_\_\_ Hand;  
noch be - schützt\_\_\_ dich dei - ner Mut - ter\_\_\_ Arm;  
noch um - tönt\_\_\_ dich lau - ter Lie - bes - ton;

5



sanf - te Ru - he, mil - de La - be  
al - le Wün - sche, al - le Ha - be  
ei - ne Li - lie, ei - ne Ro - se,

7



bringt dir schwe - bend die - ses Wie - gen - band.  
faßt sie lie - bend, al - le lie - be - warm.  
nach dem Schla - fe werd sie dir\_\_\_ zum\_\_\_ Lohn.